

～ マネジメントシステムを安全文化へつなげる ～

安全衛生マネジメント システム活動の狙いと目的

愛知県内では死亡事故が7件増加（愛知労働局 平成29年10月10日速報値）し、全国では、今なお1年間で約55万人もの労働者が労災保険を受給する災害に遭っており、死亡事故等をめぐる訴訟で企業が高額な賠償を支払う事件も後を絶ちません。また、増加する過労死、過労自殺等の事件等もあり、企業には安全配慮義務も求められ企業責任はかつてない程、重いものとなっており、安全衛生活動を怠ると企業経営に与えるダメージは計り知れません。

そこで、企業には労働安全衛生マネジメントシステム（OSHMS）等を構築し、継続的な安全衛生管理を自主的に進めることにより、労働災害の防止と労働者の健康増進、さらに進んで快適な職場環境を形成し、事業場の安全衛生水準の向上を図ることが必要です。

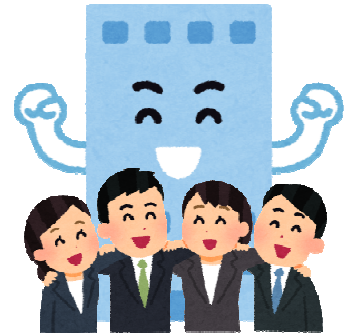
また、今後は労働安全衛生マネジメントシステムのISO45001の運用も予定されているなど、安全衛生マネジメントシステムの構築、活用等が重要視されています。

そこで、愛知県下各労働基準協会では、ISOマネジメントシステム（ISO9001、14001等）を活かした企業の体制づくり、さらにはその仕組みを活かした安全衛生マネジメントシステムの体制を活用し安全文化へつなげるため、「ISOによる企業改善セミナー」を開催いたしますので事業主、ご担当者様等の多く方のご参加をお待ちしております。

ISOを活かした企業活動を



安全文化につなげて
安全・安心職場



日時

平成29年12月5日(火) 13時30分～15時30分

講師



瀬戸労働基準協会

専務理事・ISO指導員 舟橋 義雄

【プロフィール】

瀬戸労働基準協会 専務理事。河村電器産業(株)にて40年にわたり技術・生産・品質の各部門の管理業務を行い、工場長を歴任後、品質保証室長を担当し、同社のISOシステムの構築を行い、全国の工場部門、営業部門、協力会社へのISO導入支援・指導を行う。同社退社後、瀬戸労働基準協会の専務理事として、会員事業場のISO導入支援、指導等を行う。

内容

- ISOを運用した利益の出せる体制作り
- ISO要求事項と経営方針
- 他のマネジメントシステム統合について
- マネジメントシステム活動の内容比較
- 安全と安心を考える
- 安全文化とは

会場

愛知県産業労働センター（ウインクあいち） 名古屋市中村区名駅4丁目4-38

対象

経営者、管理者、ISOご担当者
労務・安全衛生のご担当者 など

会費

会員 5,400円
非会員 6,480円 (税を含む)

定員

40名

主催：愛知県下各労働基準協会

実施機関：瀬戸労働基準協会

会場略図



愛知県産業労働センター（ウイングあいち）

名古屋市中村区名駅4丁目4-38

(JR・地下鉄・名鉄・近鉄)名古屋駅より

◎JR名古屋駅桜通口からミッドランドスクエア方面 徒歩5分

◎ユニモール地下街 5番出口 徒歩2分

申込要領		申込書を各労働基準協会へファックスのうえ、開催日の14日前までに会費を下記銀行口座へお振込ください。実施機関より受講票を受講日の7日前までにお送りいたします。		
名称	所在地	電話番号	FAX番号	
(一社)名北労働基準協会	〒462-8575 名古屋市北区清水1-13-1	(052)961-1666	(052)962-1670	
(一社)名古屋南労働基準協会	〒455-0014 名古屋市港区港楽1-2-2	(052)651-9246	(052)651-1411	
名古屋東労働基準協会	〒467-0863 名古屋市瑞穂区牛巻町8-9 渡辺ビル2階	(052)882-3909	(052)883-3586	
名古屋西労働基準協会	〒450-0003 名古屋市中村区名駅南1-5-17 ネットプラザ柳橋ビル6階	(052)581-8086	(052)581-8089	
豊橋労働基準協会	〒440-0874 豊橋市東松山町14	(0532)54-2131	(0532)54-2130	
岡崎労働基準協会	〒444-0834 岡崎市柱町上荒子30-2	(0564)52-3692	(0564)54-0739	
一宮労働基準協会	〒491-0044 一宮市大宮1-3-6 グランドメゾン大宮1階	(0586)48-5495	(0586)48-5496	
(一社)半田労働基準協会	〒475-0902 半田市宮路町151-32	(0569)21-4440	(0569)21-4441	
(一社)刈谷労働基準協会	〒448-0853 刈谷市高松町1-29 ハートヒルズ刈谷ビル5階	(0566)21-6337	(0566)21-6366	
豊田労働基準協会	〒471-0826 豊田市トヨタ町1番地 トヨタ会館G階	(0565)28-9411	(0565)24-3922	
瀬戸労働基準協会	〒489-0805 瀬戸市陶原町1-8 瀬戸陶磁器会館内	(0561)82-2575	(0561)59-3575	
津島労働基準協会	〒496-0044 津島市立込町3-26 ツシマウール会館内	(0567)26-4603	(0567)28-7390	
江南労働基準協会	〒483-8164 江南市木賀東町新塚220-1	(0587)55-2341	(0587)55-6125	
西尾労働基準協会	〒445-0062 西尾市丁田町五助6-1 山田ビル4階4D	(0563)56-0244	(0563)56-0244	
振込先 瀬戸労働基準協会	三菱東京UFJ銀行 瀬戸支店 普通預金 No.1319730 瀬戸労働基準協会		※恐れ入りますが、振込手数料はご負担願います。	

ISOによる企業改善セミナー 申込書

開催日 平成29年12月5日(火)

平成 年 月 日

申込協会	労働基準協会	会員番号①	
事業場名		T E L () -	F A X () -
所在地	事業内容		
	労働者数	名	
受講者名	受講番号②	氏名・性別	
		フリガナ	
		男・女	
		フリガナ	
		所属部署・職名	
会費支払時期	月 日銀行支払	受講票送付先	受講者・担当者(部署名) 様

※ 会員番号①は(一社)名北労働基準協会会員の場合のみ封筒表面の番号をご記入ください。受講番号②ご記入は不要です。
 ※ この申込書でご提供いただいた個人情報は、今回申込みいただいたセミナーの参加資料として使用し、参加者の同意なく目的外の利用を行うことはありません。