

誰もが知っているPDCA、簡単そうで奥が深い
～ 管理レベルを向上させるために ～

マネジメントシステム・PDCAを 原点に戻って再考、業務計画へ融合

ISO取得時に構築した体制の運用、見直し・改善を行い、継続的にスパイラルアップ推進するツールがPDCAです。

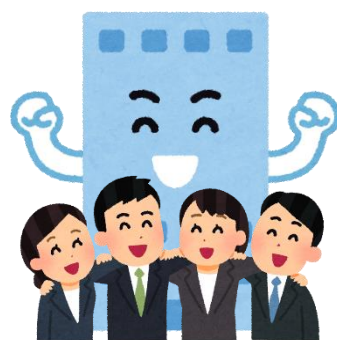
そのPDCAは計画（P）からスタートするイメージが強く感じられますが、本当にそうでしょうか？ そこで運用のツールPDCAの本来の原点を確認し、今の時代に通じるマネジメントシステムにおいて活用できるツールにする事が重要です。

そこで、愛知県下各労働基準協会では、ISOマネジメントシステム（ISO9001, 14001等）を活かし、安全衛生管理を向上させるため、マネジメントシステムを調査し、現状を知り計画的に改善を図り、運用・維持し、段階的に向上し企業の発展を目指すための「ISOによる企業改善セミナー」を開催いたしますので事業主、ISOご担当者様等の多く方のご参加をお待ちしております。

ISOを活かした企業活動は



企業の発展と
マネジメントシステムの
管理レベルを向上させる



日時

令和元年12月2日(月) 13時30分～15時30分

講師



瀬戸労働基準協会

参与・ISO指導員 舟橋 義雄

【プロフィール】

瀬戸労働基準協会 参与。河村電器産業(株)にて40年にわたり技術・生産・品質の各部門の管理業務を行い、工場長を歴任後、品質保証室長を担当し、同社のISOシステムの構築を行い、全国の工場部門、営業部門、協力会社へのISO導入支援・指導を行う。同社退社後、瀬戸労働基準協会の専務理事を経て、現在同協会の参与となる。会員事業場のISO導入支援、指導等を行う。

内容

- ・「P・D・C・A」の運用を原点から考える。
- ・現状調査を行い、自社の「強さ・弱さ」を知ってPDCA。
- ・「レベル向上とは」仕組みの改善とそれを運用する人の行動力。
- ・教育の継続と躰で定着、「自社の安全衛生文化の習慣作り」。
- ・「P・D・C・A」手法を運用し、企業の発展を継続させる。

会場

愛知県産業労働センター（ウインクあいち）11階 1105
名古屋市中村区名駅4丁目4-38

対象

経営者、管理者、ISOご担当者
労務・安全衛生のご担当者 など

会費

会員 4,150円
非会員 5,200円（税を含む）

定員

40名

会場略図



愛知県産業労働センター（ウインクあいち）

名古屋市中村区名駅4丁目4-38

(JR・地下鉄・名鉄・近鉄)名古屋駅より

◎JR名古屋駅桜通口からミッドランドスクエア方面 徒歩5分

◎ユニモール地下街 5番出口 徒歩2分

申込要領

申込書を各労働基準協会へファックスのうえ、開催日の14日前までに会費を下記銀行口座へお振込みください。
実施機関より受講票を受講日の7日前までにお送りいたします。

名称	所在地	電話番号	FAX番号	対象地区
(一社)名北労働基準協会	〒462-8575 名古屋市北区清水1-13-1	(052)961-1666	(052)962-1670	中/東/北/守山区/春日井市/小牧市
(一社)名古屋南労働基準協会	〒455-0014 名古屋市港区港築1-2-2	(052)651-9246	(052)651-1411	中川/港/南区
名古屋東労働基準協会	〒467-0863 名古屋市瑞穂区牛巻町8-9 渡辺ビル2階	(052)882-3909	(052)883-3586	千種/昭和/瑞穂/熱田/緑/名東/天白区/豊明/日進市/愛知郡東郷町
名古屋西労働基準協会	〒450-0003 名古屋市中村区名駅南1-5-17 ネットプラザ柳橋ビル6階	(052)581-8086	(052)581-8089	中村/西区/清須/北名古屋市/西春日井郡豊山町
豊橋労働基準協会	〒440-0874 豊橋市東松山町14	(0532)54-2131	(0532)54-2130	豊橋/豊川/蒲郡/新城/田原市/北設楽郡
岡崎労働基準協会	〒444-0831 岡崎市羽根北町1-3-8	(0564)52-3692	(0564)54-0739	岡崎市/額田郡
一宮労働基準協会	〒491-0044 一宮市大宮1-3-6 グランドメゾン大宮1階	(0586)48-5495	(0586)48-5496	一宮/稲沢市
(一社)半田労働基準協会	〒475-0902 半田市宮路町151-32	(0569)21-4440	(0569)21-4441	半田/常滑/東海/知多/大府/知多郡
(一社)刈谷労働基準協会	〒448-0853 刈谷市高松町1-29 ハートヒルズ刈谷ビル5階	(0566)21-6337	(0566)21-6366	刈谷/碧南/安城/知立/高浜市
豊田労働基準協会	〒471-0826 豊田市トヨタ町1番地 トヨタ会館G階	(0565)28-9411	(0565)24-3922	豊田/みよし市
瀬戸労働基準協会	〒489-0805 瀬戸市陶原町1-8 瀬戸陶磁器会館内	(0561)82-2575	(0561)59-3575	瀬戸/尾張旭/長久手市
津島労働基準協会	〒496-0044 津島市立込町3-26 ツシマウール会館内	(0567)26-4603	(0567)28-7390	津島/愛西/弥富/あま市/海部郡
江南労働基準協会	〒483-8164 江南市木賀東町新塚220-1	(0587)55-2341	(0587)55-6125	江南/犬山/岩倉市/丹羽郡
西尾労働基準協会	〒445-0062 西尾市丁田町五助6-1 山田ビル4階4D	(0563)56-0244	(0563)56-0244	西尾市
振込先(実施機関) 瀬戸労働基準協会	三菱UFJ銀行 瀬戸支店 普通預金 No.1319730 瀬戸労働基準協会		※恐れ入りますが、振込手数料はご負担願います。	

ISOによる企業改善セミナー 申込書

開催日 令和元年12月2日(月)

年 月 日

申込協会	労働基準協会	会員番号①	
事業場名		T E L () -	
		F A X () -	
所在地		事業内容	
		労働者数	名
受講者名	受講番号②	氏名・性別	所属部署・職名
		フリガナ	
		男・女	
		フリガナ	
		男・女	
会費支払時期	月 日 銀行支払	受講票送付先	受講者・担当者(部署名) 様

※ 会員番号①は(一社)名北労働基準協会会員の場合のみ封筒表面の番号をご記入ください。受講番号②ご記入は不要です。
 ※ この申込書でご提供いただいた個人情報、今回申込みいただいたセミナーの参加資料として使用し、参加者の同意なく目的外の利用を行うことはありません。