

第12次労働災害防止推進計画 最終年にあたっての

全業種にわたる労働災害防止推進運動実施中

【災害の現状】

- 10月と11月の労働災害発生状況を比較すると、増加した労働災害の約45%を製造業と商業が占めています。また労働災害の発生を年齢別でみると40歳代以上で全体の73%を占めています。
- 次期5カ年計画(第13次労働災害防止推進計画)に向けて、労働災害防止に努めましょう!

1年のはじまりは

**無事故無災害で
ご安全に!!**

名古屋北労働基準監督署の労働災害発生状況と削減目標

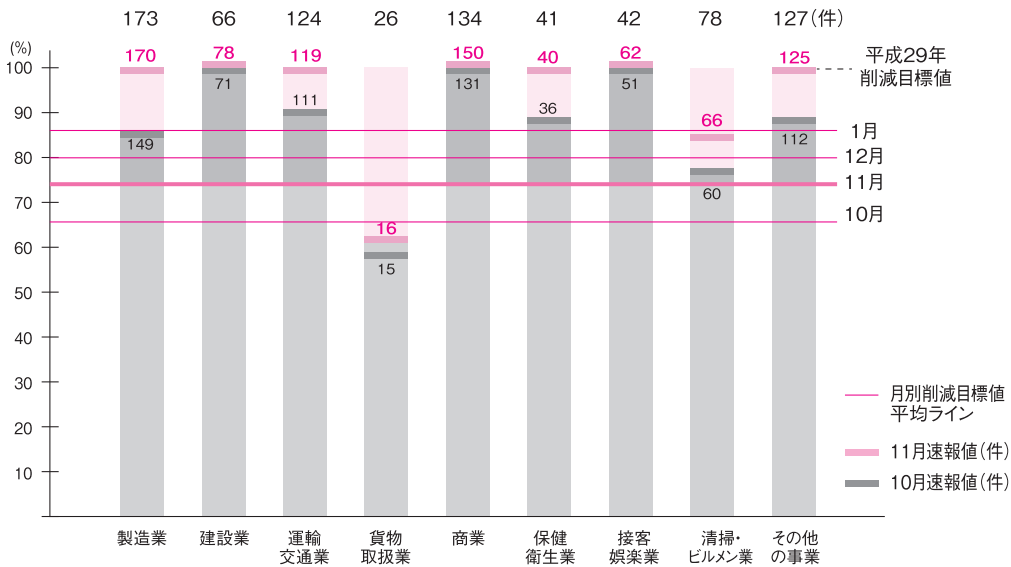
目標：平成29年において、労働災害による死傷者数(休業4日以上)を15%以上減少させる

※()内は死亡者数で内数 (件)

業種	平成24年 確定値	平成28年		平成29年 目標値	平成29年 11月		平成28年 11月 同期	平成30年 1月目標値
		目標値	確定値		目標値	速報値		
製造業	204	179	202(1)	173	127	170(3)	165(1)	150
建設業	78(2)	68	87	66	48	78(4)	69	57
運輸交通業	146	128	154	124	91	119	122	107
貨物取扱業	30	26	29	26	19	16	24	23
商業	158(1)	139	143	134	98	150(1)	117	116
保健衛生業	48	42	81	41	30	40	61	36
接客娯楽業	49(1)	43	83	42	31	62	63	36
清掃・ビルメン業	92	81	78	78	57	66(1)	67	68
その他の事業	150	132	146(2)	127	93	125(1)	115(1)	110
合計	955(4)	838	1003(3)	811	594	826(10)	803(2)	703

(注意) 業種により時期や発生頻度が異なるため、目標値に変動があります。

平成29年削減目標値における現状の割合



等等、多くの課題に取り組んでまいります。最後にありますが、本年も、皆様の期待に応えられるよう、

そして、管内全ての職場が、安心・安全・健康で皆が活躍できる職場となりますよう、それぞれの対策を的確に推進

してまいりますので、引き続き、格別のご理解、ご協力を賜りますようお願い申し上げます。

併せて、本年の貴協会並びに会員事業場の皆様の益々のご多幸とご繁栄を心より祈念申し上げます、年頭のご挨拶とさせていただきます。

させていただきます。